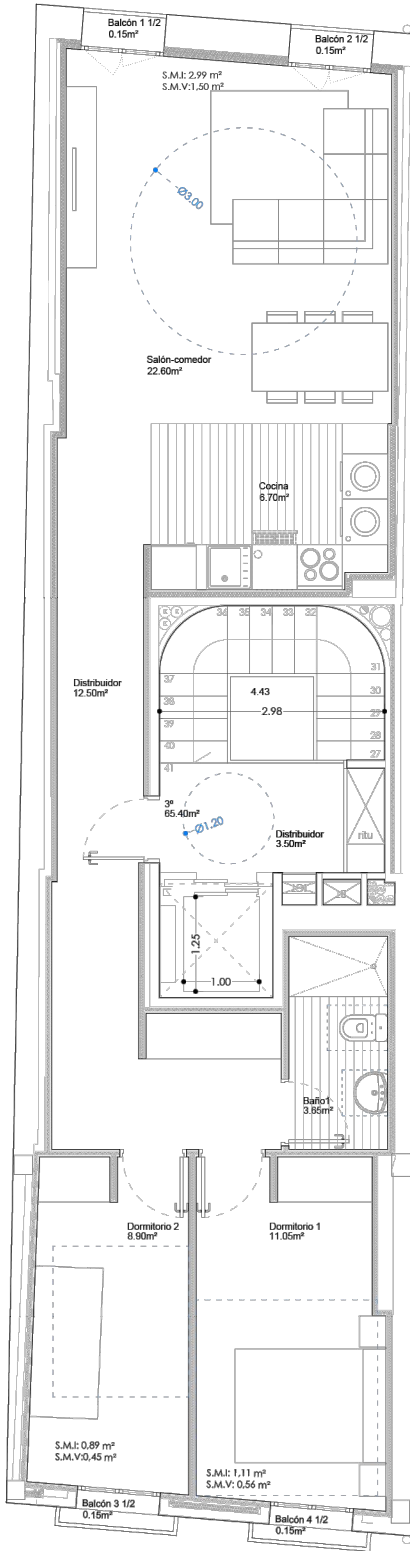


C/ SAN JUAN

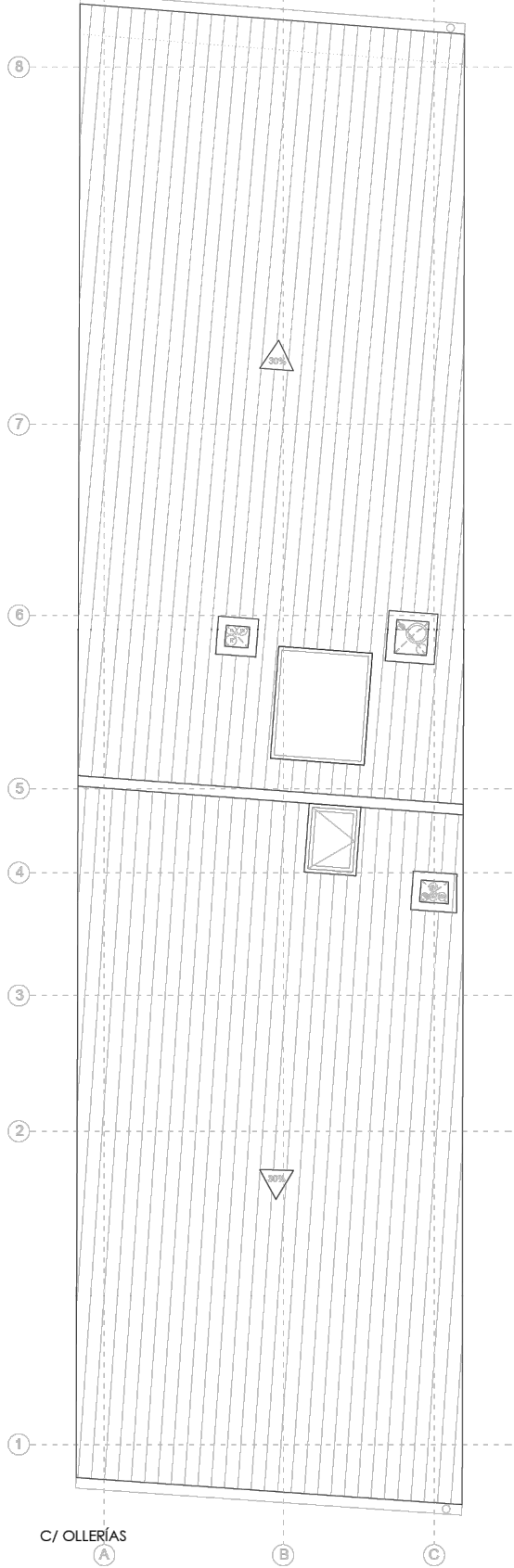


C/ OLLERÍAS

PLANTA TERCERA

PLANTA	LOCAL COMERCIAL	SUPERFICIES CONSTRUIDAS RELATIVAS A USO VIVIENDA				SUPERFICIE (CONSTRUIDA POR) PLANTAS
		VIVIENDA: SUPERFICIE CERRADA	VIVIENDA: SUPERFICIE ABIERTA (1/2 computable)	ELEMENTOS COMUNES DE VIVIENDAS	TOTAL SUPERFICIE CONSTRUIDA	
Portal 1						Portal 1
Planta Baja	91.50			9.95	9.95	101.45
Planta 1ª		69.05	0.60	22.45	92.10	92.10
Planta 2ª		85.30	0.80	16.15	102.25	102.25
Planta 3ª		85.30	0.40	16.15	101.85	101.85
TOTAL SUP. CONS. POR USO		91.50	239.45	1.80	64.70	306.15
		SUP. TOTAL CONSTRUIDA EDIFICIO				397.65

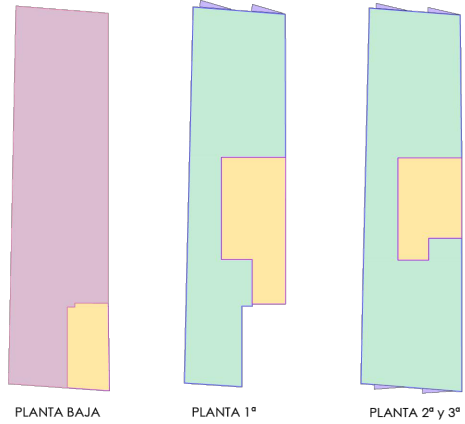
C/ SAN JUAN



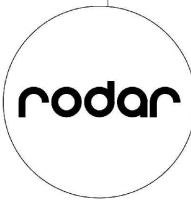
C/ OLLERÍAS

PLANTA DE CUBIERTA

PLANTA	LOCAL COMERCIAL	SUPERFICIES ÚTILES				SUPERFICIE CONSTRUIDAS				ESTADÍSTICA			
		SUPERFICIE ÚTIL CERRADA PRIVADA				SUPERF. ÚTIL ABIERTA				SUPERFICIE CONSTRUIDA			
Portal 1													
Planta Baja	91.50	23.40	3.00	11.80	8.90	12.20	54.30	0.80	0.40	54.70	85.30	0.80	61.45
Planta 1ª		22.80	3.65	11.05	8.90	12.20	65.40	1.20	0.60	66.00	85.30	0.40	85.70
Planta 2ª		22.80	3.65	11.05	8.90	12.20	65.40	1.20	0.60	66.00	85.30	0.40	85.70
Planta 3ª		22.80	3.65	11.05	8.90	12.20	65.40	1.20	0.60	66.00	85.30	0.40	85.70
TOTAL SUP. CONS. POR USO		91.50	239.45	1.80	64.70	1.80	241.45	64.70	306.15				



Sup construida Local	
Sup construida espacios comunes	
Sup construida viviendas	
Sup construida abierta viviendas	



**CAMBIO DE USO SIN OBRAS PARA ESTABLECIMIENTO DE APARTAMENTOS TURÍSTICOS**

Calle Ollerías Nº3 bis (Acceso Portal) y Calle San Juan Nº20 (Acceso local) 26001 Logroño

Promotor  
Cinco Puntos Gestión de Activos S.L.

Rodar Arquitectura  
Hermanos Moroy N24 P3  
26001 Logroño

info@rodararquitectura.com  
www.rodararquitectura.com

**CAMBIO DE USO SIN OBRAS MOBILIARIO Y SUPERFICIES**  
Planta 3ª y Cubierta

DIN A3 1/100

04/11/2025

**CU02**

El presente documento es copia de su original del que es autor Rodar Arquitectura. Su utilización total o parcial, así como cualquier reproducción o cesión a terceros requerirá la previa autorización expresa de su autor, quedando en todo caso prohibida cualquier modificación unilateral del mismo.

\*Nota: Todas las medidas se verificarán en la obra.