



Imagen de José Ignacio Pérez Gordon (*Proyecto Logroño desde mi ventana*, 2020)

Programación de **FEBRERO - MARZO** **2023**

COMPAÑEROS DE PISO

LA BIODIVERSIDAD DOMÉSTICA



Del 17 de enero
al 9 de abril



Salas 1 y 2

En tu casa nunca estás solo...un sinfín de organismos viven a tu alrededor, incluso dentro de ti. En la almohada, la ducha, bajo el sofá, sobre la encimera de la cocina, en tu teléfono móvil o en el mando a distancia, estás mucho más acompañado de lo que crees.

Algunos inocuos, otros beneficiosos y también perjudiciales, es importante conocerlos para saber qué implicaciones tienen para la salud y la higiene.





En esta exposición se muestran los diferentes microorganismos, bacterias, insectos, animales con los que compartimos espacio y tiempo en el hogar e incluso en nuestro interior.

Del límite en el que resultan molestos o perjudiciales, de cómo detectarlos, identificarlos y diferenciarlos, de las medidas de prevención y de erradicación efectivas, desmontando mitos gracias a la ciencia y al desarrollo de la tecnología.



Para ello la exposición recorre las estancias de una vivienda apareciendo en cada una de ellas diferentes seres vivos que cohabitan con nosotros.



GRANDES MUJERES EN LA PLASTIHISTORIA



Desde el 7 de febrero



Salas 3 y 4

Desde el fósil de Lucy de 3,2 a 3,5 millones de años de antigüedad, descubierto hace más de cuarenta años en Etiopía, pasando por Cleopatra, Juana de Arco, Isabel la Católica, Santa Teresa de Jesús, Agustina de Aragón o Teresa de Calcuta, entre otras; la exposición 'Grandes mujeres en la Plastihistoria', hace un homenaje a 20 grandes mujeres desde la Prehistoria hasta el siglo XXI.





Esta exposición tiene como objetivo no sólo educar, sino servir de inspiración a las futuras generaciones mostrando referentes femeninos en todas las disciplinas (científicas o no).

La exposición se acompaña de un punto de lectura en el que se podrá ampliar la información de las mujeres expuestas y descubrir (o profundizar) en otras figuras femeninas relacionadas con el mundo de la ciencia.

Además, existe un área taller en el que pequeños y mayores podrán moldear con plastilina sus propios dioramas y darlos a conocer al público.





OTROS MUNDOS

VIAJE POR EL SISTEMA SOLAR DE LA MANO DE MICHAEL BENSON



Del 23 de febrero
al 21 de marzo



Parque Gallarza

*Exposición itinerante
de la Fundación La Caixa*

Sacamos el museo a la calle para un viaje por el sistema solar de la mano de Michael Benson que permite realizar un recorrido científico-artístico por el sistema planetario a través de 40 fotografías de gran formato.



Las fotografías han sido seleccionadas y procesadas por el cineasta, artista y escritor norteamericano Michael Benson. Este autor elige y trata imágenes originales en blanco y negro captadas en distintas misiones planetarias de las principales agencias espaciales, como la ESA y la NASA, y compone mosaicos en color. El resultado es un viaje por la variedad de mundos que constituyen el sistema solar a través de fotografías de gran belleza conseguidas a lo largo de seis décadas de exploración robotizada.

Esta exposición forma parte del programa Arte en la calle de la Fundación La Caixa.



* OBSERVACIÓN ASTRONÓMICA

24 de febrero - 19:15 h

Con motivo de la exposición se llevará a cabo una observación astronómica junto a la Agrupación Astronómica de La Rioja desde la terraza de la Casa de las Ciencias. En esta sesión serán visibles, si la climatología lo permite, la Luna, Venus, Marte y Júpiter.

11 DE FEBRERO: DÍA DE LA MUJER Y LA NIÑA EN LA CIENCIA

El 11 de febrero se conmemora el Día de la Mujer y la Niña en la Ciencia y desde la Casa de las Ciencias hemos preparado una serie de actividades para dar a conocer las aportaciones que el sexo femenino ha producido al campo científico.

Los grupos de divulgación científica de la Universidad de La Rioja 'Vaya Primos' y 'Vaya Elementos' desarrollarán talleres para acercar, de manera interactiva, las aportaciones científicas femeninas tanto a las matemáticas como a la química.

Ambas actividades serán de acceso libre hasta completar aforo.

MATEMÁTICAS: FEMENINO PLURAL

11 de febrero - 11:00 h

'Vaya Primos' estará desde las 11:00 h realizando talleres matemáticos en el vestíbulo y las salas de exposición de 'Grandes mujeres en la Plastihistoria'.

Además, a media mañana se llevará a cabo una charla sobre los aportes de las mujeres al campo de las matemáticas.

QUÍMICA EN FEMENINO

25 de febrero - 11:00 h

'Vaya Elementos' acercará las aportaciones de químicas célebres utilizando distintos experimentos en el vestíbulo y la sala 4 de la Casa de las Ciencias. Desde las 11:00 hasta las 13:30 h.



CONFERENCIAS CIENTÍFICAS

Las mujeres están presentes en la Ciencia actual y en La Rioja contamos con grandes científicas que son referentes de muchos niños y niñas. Durante marzo contaremos con dos investigadoras de la UR que nos hablarán de:

¿TIENEN GÉNERO LOS INSTRUMENTOS MUSICALES?

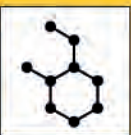
Teresa Cascudo
7 de marzo - 19:00 h

La doctora en musicología y profesora de la UR Teresa Cascudo nos hablará de la importancia en el diseño de los instrumentos musicales a la hora de que los interpreten hombres o mujeres. ¿Existen instrumentos “para hombres” o “para mujeres”?

LAS BACTERIAS ¿NUESTRAS AMIGAS O ENEMIGAS?

Carmen Torres Manrique
21 de marzo - 19:00 h

Carmen Torres Manrique, Catedrática de Bioquímica y Biología Molecular de la Universidad de La Rioja y coordinadora del Grupo de Investigación OneHealth-UR, hablará de la diversidad bacteriana y de su capacidad evolutiva y de adaptación a diversos ambientes. Analizará asimismo el doble papel que desempeñan, tanto para la salud como para la enfermedad, con un énfasis especial en la problemática de la resistencia bacteriana a los antibióticos, a la luz de las investigaciones del grupo OneHealth-UR.



TALLERES

FEBRERO - MARZO



Sábados y
domingos
a las 12:00 h

La inscripción en las actividades se realizará a través de la web (www.inscripcionescasadelasciencias.es), la cual se abrirá el día anterior a la realización, a la hora de apertura de la Casa de las Ciencias (viernes 9:30 y sábado 11:00).

Los talleres tienen un límite de 20 plazas. En caso de quedar plazas libres se asignarán por orden de llegada el mismo día de la actividad.

* FEBRERO

* *Sábado 4 - 12:00 h*

Taller-saurio

De 6 a 8 años. Duración 60 minutos.

* *Domingo 5 - 12:00 h*

Taller-saurio

De 9 a 12 años. Duración 90 minutos.

* *Domingo 12 - 12:00 h*

Detectives del pasado

De 9 a 12 años. Duración 90 minutos.

* *Sábado 18 - 12:00 h*

Flotar o sumergirse

De 6 a 8 años. Duración 60 minutos.

* *Domingo 19 - 12:00 h*

Barcos y submarinos

De 9 a 12 años. Duración 90 minutos.

* *Domingo 26 - 12:00 h*

Los ojos, la luz y el color

De 9 a 12 años. Duración 90 minutos.

MARZO ✱

Sábado 4 - 12:00 h ✱

Aprendiz de rastreador

De 6 a 8 años. Duración 60 minutos.

Domingo 5 - 12:00 h ✱

Sigue el rastro

De 9 a 12 años. Duración 90 minutos.

Sábado 11 - 12:00 h ✱

Los habitantes del suelo

De 6 a 8 años. Duración 60 minutos.

Domingo 12 - 12:00 h ✱

Bichos, bichos

De 9 a 12 años. Duración 90 minutos.

Sábado 18 - 12:00 h ✱

Formas y colores

De 6 a 8 años. Duración 60 minutos.

Domingo 19 - 12:00 h ✱

Juegos matemáticos

De 9 a 12 años. Duración 90 minutos.

Sábado 25 - 12:00 h ✱

Detectives del pasado

De 6 a 8 años. Duración 60 minutos.

Domingo 26 - 12:00 h ✱

Detectives del pasado

De 9 a 12 años. Duración 90 minutos.

ABRIL ✱

Sábado 1 - 12:00 h ✱

Taller-saurio

De 6 a 8 años. Duración 60 minutos.

Domingo 2 - 12:00 h ✱

Taller-saurio

De 9 a 12 años. Duración 90 minutos.

DÍAS DE LA COMUNIDAD EDUCATIVA

9 Y 10 DE MARZO A LAS 12:00 h



9 y 10 de marzo
a las 12:00 h

Coincidiendo con los días de la Comunidad Educativa la Casa de las Ciencias organiza visitas guiadas para niños a la exposición '*Grandes mujeres en la Plastihistoria*' que incluyen un taller de dioramas con plastilina al final.

La actividad está limitada a 20 plazas por sesión para niños de 6 a 8 años y tienen una duración de 60 minutos.

Las inscripciones se realizarán de forma telemática a través de la dirección www.inscripcionescasadelasciencias.es a partir del lunes 6 de marzo a las 9:30 h.



La Casa de las Ciencias en su correo electrónico

Puede suscribirse a través del formulario que encontrará en nuestra web, en la entrada “Suscripción”.

Recibirá el folleto de programación en versión electrónica y avisos antes de las principales actividades que ofrecemos: conferencias, apertura y cierre de exposiciones, inicio de periodos de inscripción para talleres o si se producen cambios sobrevenidos en la programación.

Autobús

Línea 9. Pradoviejo - Las Norias.

Horario

De martes a viernes: de 9:30 a 13:30 h y de 17:00 a 19:30 h.

Sábados, domingos y festivos: de 11:00 a 14:00 h y de 17:00 a 20:30 h.

Lunes, cerrado.

Visitas concertadas para grupos

Telf. 941 245 943

La entrada a la Casa de las Ciencias es libre. No está permitido comer, beber o fumar en las salas. Los niños y niñas deberán estar acompañados por una persona adulta, excepto en las actividades especialmente dirigidas al público infantil. Por razones de seguridad, no se pueden introducir en las salas coches o sillas de bebé ni otros objetos rodantes voluminosos. Hay mochilas portabebés a disposición de los visitantes. La Casa de las Ciencias no se hace responsable de posibles pérdidas o robos dentro de sus instalaciones.

C/ Ebro, 1. 26009 Logroño

www.logroño.es/casadelasciencias

[Facebook.com/casadelasciencias](https://www.facebook.com/casadelasciencias)

Twitter @Casa_Ciencias



C/ Ebro, 1
26009 Logroño
La Rioja

T 941 245 943
logroño.es/casadelasciencias